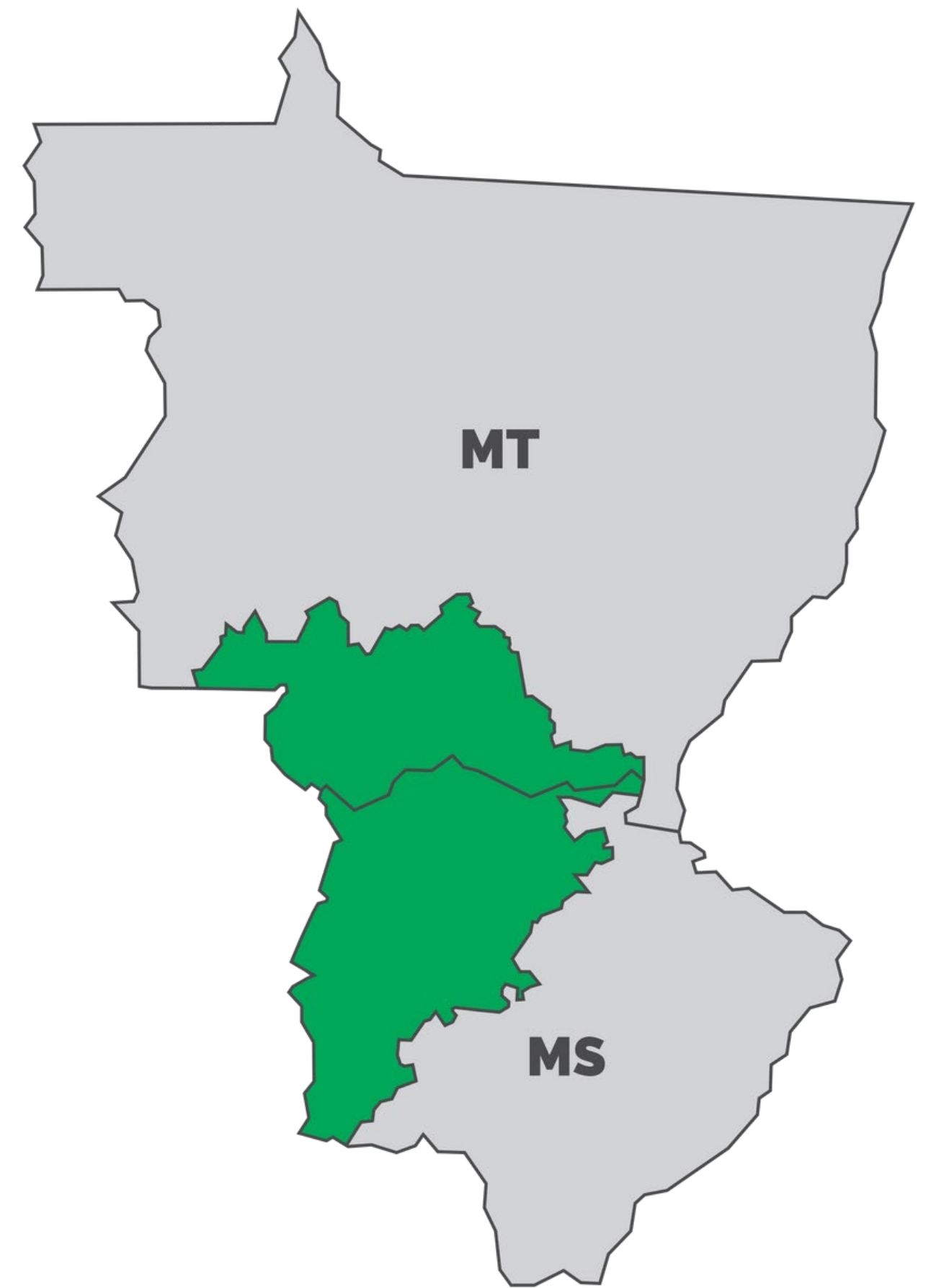




Rota Pantanal Bonito
#istoématogrossodosul





O Pantanal é o menor bioma brasileiro, localizado nos estados do Mato Grosso e Mato Grosso do Sul e ainda, se estende por uma pequena parte do leste da Bolívia e do norte do Paraguai, donde é denominado de “Chaco”.



MATO GROSSO

BOLÍVIA

PANTANAL

GOIÁS

MINAS GERAIS

BRASIL

SÃO PAULO

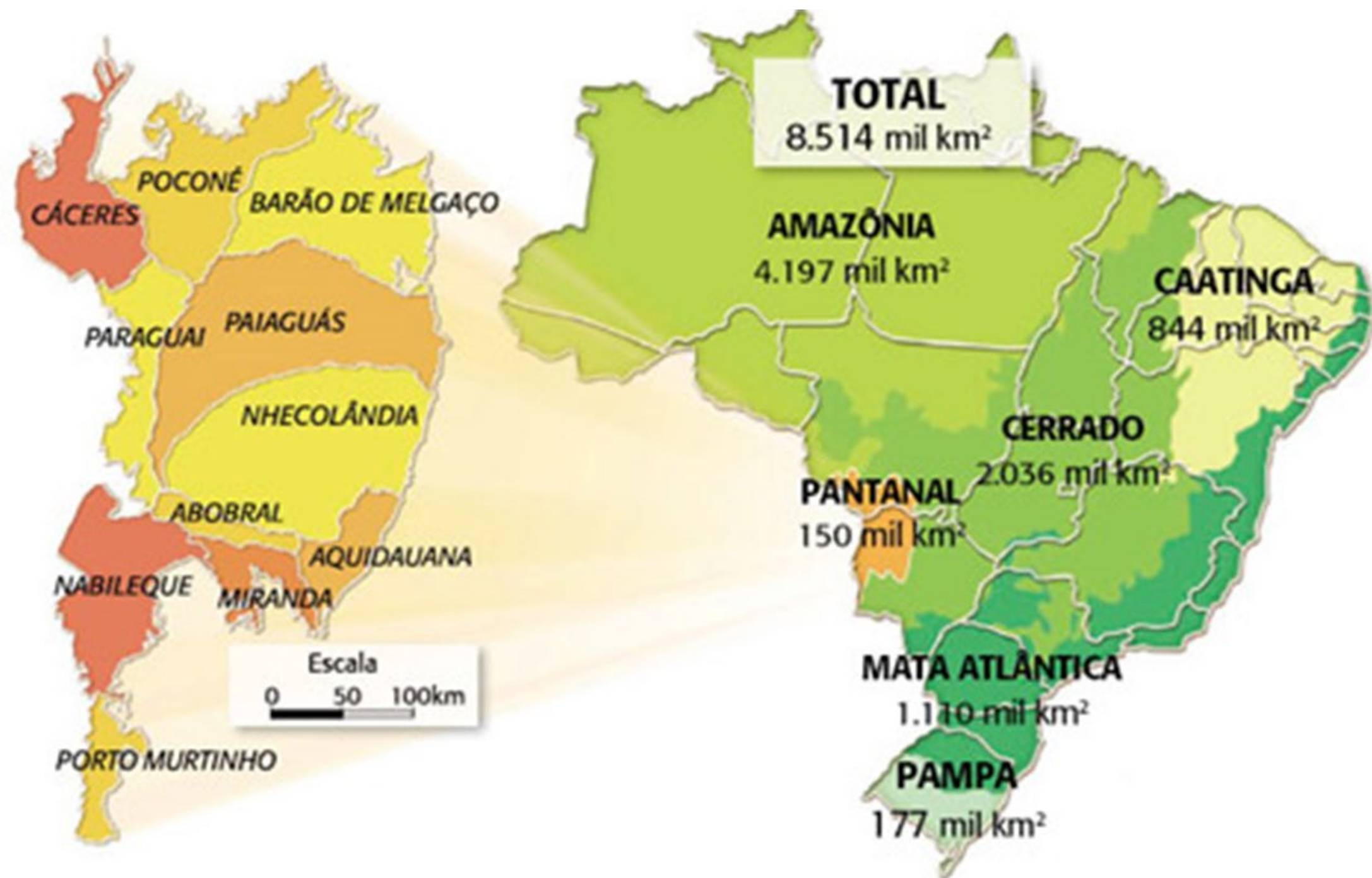
PARAGUAI

PARANÁ



ROTA BIOCEÂNICA
Chile / Argentina / Paraguai / Brasil





CHEIA



VAZANTE



SECA

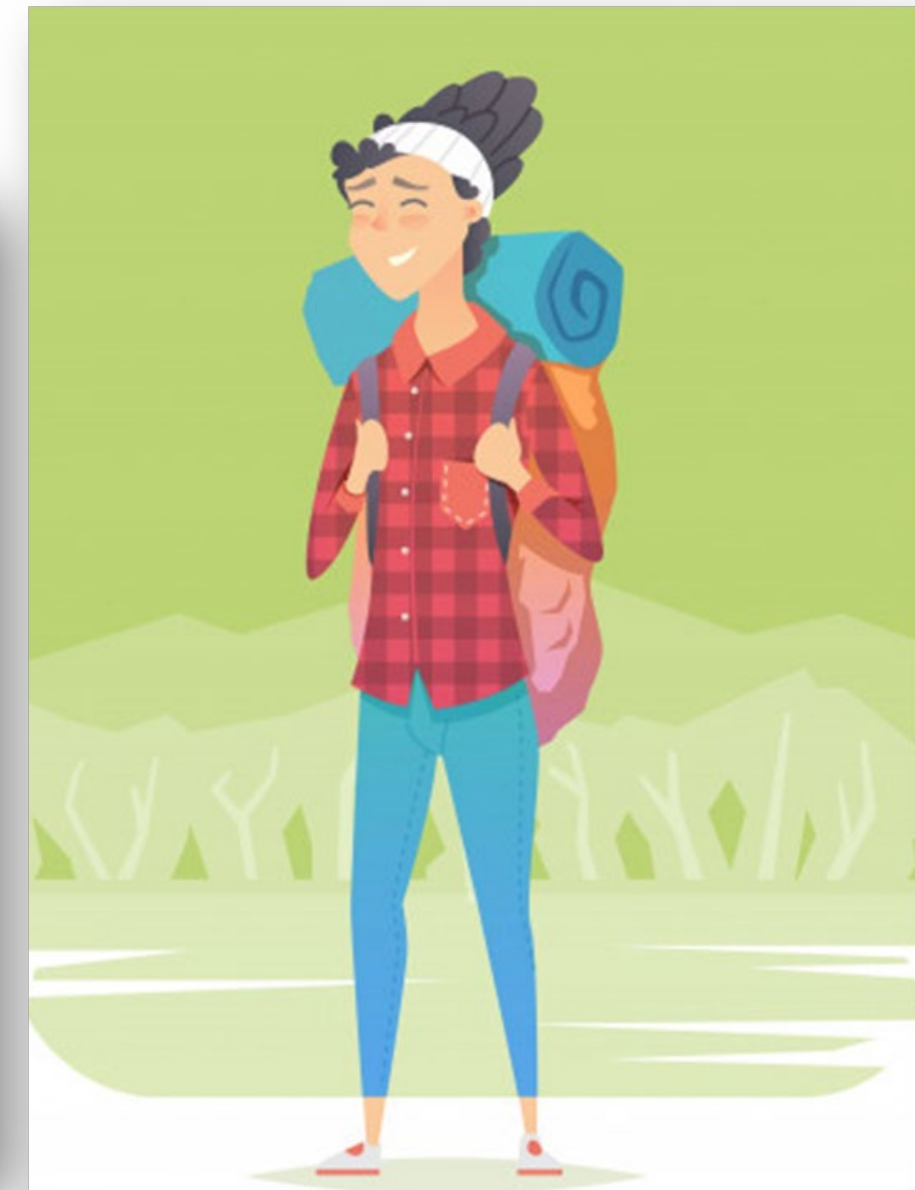


DEZEMBRO A

ABRIL A

AGOSTO A

QUEM PODE VIR??





ONDE ESTAMOS?

CIDADES E EMPRESAS ASSOCIADAS

26 EMPRESAS EM 6 MUNICÍPIOS DE MATO GROSSO DO
SUL

MIRANDA

A

Águas do Pantanal Tour
Consciência Ecológica
Fazenda San Francisco
Pantanal Experiência
Pantanal Hotel
Pioneiro Turismo
Pousada Pioneiro
Projeto Salobra
Refúgio Ecológico Caiman
Restaurante Querência
Pantaneira

CAMPO GRANDE

Brazil Eco Vip Operadora

AQUIDAUANA

Buriti Viagens e Turismo
Pousada Aguapé
Pousada Pequi
Baía das Pedras

CORUMBÁ

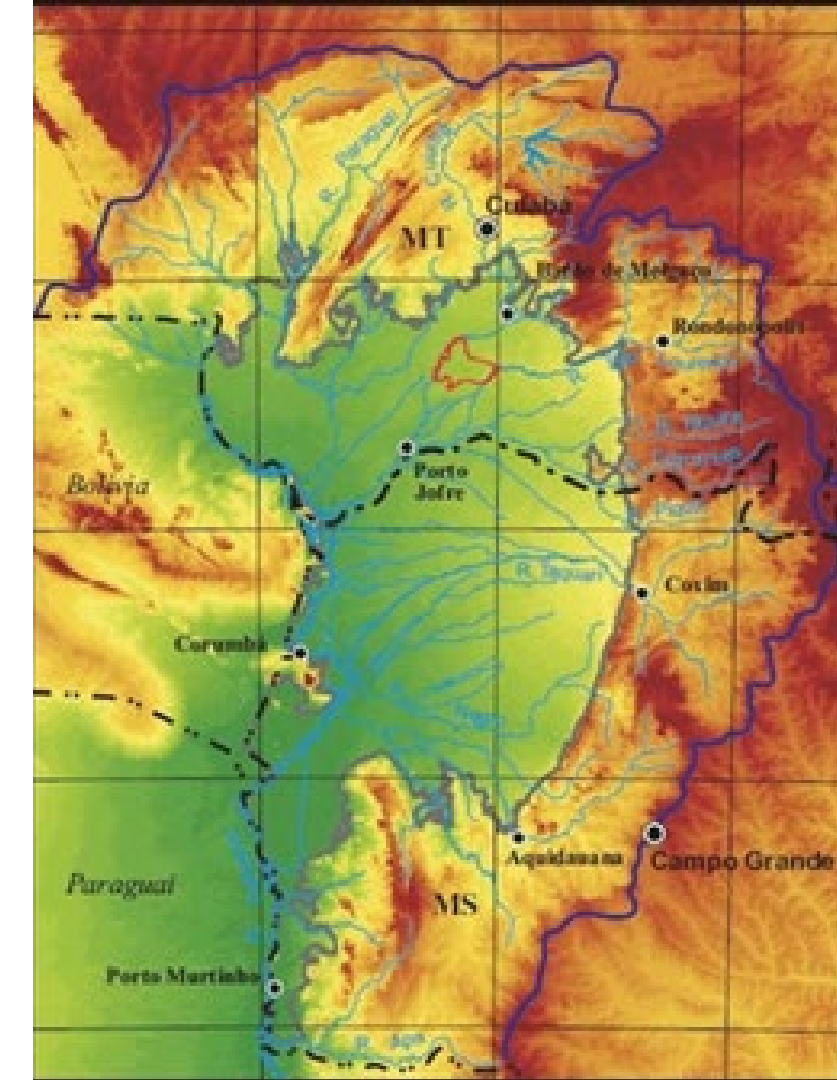
Amolar Experience
Joice Tur
Lontra Pantanal Hotel
Pantanal Jungle Lodge
Pousada Xaraés

BODOQUENA

Boca da Onça Ecotour
Cachoeiras Serra da
Bodoquena
Eco Serrana Park
Hotel Águas de
Bodoquena
Nascentes da Serra

BONITO

VanZella Transportes



SÓCIOS BENEMÉRITOS

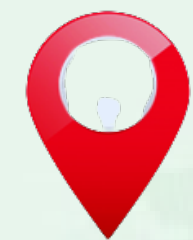


INSTITUTO HOMEM
PANTANEIRO



ABAV-MS





ROTEIRO VISIT PANTANAL



Amolar Experience
 Joice Tur
 Lontra Pantanal Hotel
 Pantanal Jungle Lodge
 Pousada Xaraés

Aguas do Pantanal Tour
 Consciência Ecológica
 Fazenda San Francisco
 Pantanal Experiência
 Pantanal Hotel
 Pioneiro Turismo
 Pousada Pioneiro
 Projeto Salobra
 Refúgio Ecológico Caiman
 Restaurante Querência Pantaneira

Boca da Onça Ecotour
 Cachoeiras Serra da Bodoquena
 Eco Serrana Park
 Hotel Águas de Bodoquena
 Nascentes da Serra

Buriti Viagens e Turismo
 Pousada Aguapé
 Pousada Pequ
 Baía das Pedras

Brazil Eco Vip Operadora

Vanzella Transportes





OPERADORAS VISIT PANTANAL

Buriti Viagens e Turismo

Consciência Ecológica

Águas do Pantanal

Pioneiro Turismo

Brazil Eco Vip





BURITI
VIAGENS E TURISMO



abeta
Associação Brasileira das Empresas
de Ecoturismo e Turismo de Aventura



ESTRADA PARQUE DE PIRAPUTANGA - AQUIDAUANA

110 Km de Campo Grande

A Agência Buriti Viagens & Turismo é pioneira na cidade de Aquidauana, atua como receptivo e opera passeios na Serra de Maracaju. Atendimento Bilingue.



© Luiz Felipe Me



202 km distante de Campo
Grande
Centro- Miranda





193 km distante de Campo Grande
28 km do Centro de Miranda







Pousadas Pantaneiras

Aquidauana

Miranda

Corumbá



Localizada no Pantanal de Aquidauana a 180 Km de Campo Grande, sendo 40 Km de estrada de chão. Considerada em uma autêntica fazenda pantaneira que preserva e mantém a cultura local. Atendimento familiar com aconchegantes acomodações e deliciosa comida típica, situada na sede antiga da Fazenda Piqui, à 1000 metros das margens do Rio Aquidauana.



São 10 apartamentos sendo: 5 triplos, 2 duplos, 2 quádruplos e 1 quántuplo, com ar condicionado, ventilador de teto, frigobar e televisão.



Pantanal de Aquidauana

A Pousada Aguapé está localizada a 195km de Campo Grande. A cidade mais próxima é Aquidauana e se encontra a 54km da pousada. Os últimos 50 km de acesso são em estrada de terra.



São 15 apartamentos equipados com ar condicionado, ventilador de teto, frigobar e chuveiro elétrico com capacidade para até 45 pessoas; (alguns apartamentos já estão equipados com aquecimento solar). Os apartamentos podem acomodar de 01 a 04 pessoas e 01 apartamento está adaptado para cadeira de rodas.



HOTEL FAZENDA

BAÍA DAS PEDRAS®

Nhecolândia, Pantanal (BR)

BAIADASPEDRAS.COM.BR

Localizada no coração do Pantanal da Nhecolândia, no município de Aquidauana, o Hotel Fazenda Baía das Pedras, fica a 300 km de Campo Grande e 250 km de Bonito. Um lugar de difícil acesso, onde só é possível chegar de carro 4x4 ou a vião monomotor.



São 06 suítes e 02 bangalôs charmosos, todos equipados com ar-condicionado, ventilador, frigobar e banheiro privativo. Trabalhamos com serviço all inclusive, com dois passeios privados por dia.

CAIMAN

PANTANAL . BRASIL

Localizada no município de Miranda. O aeroporto mais próximo é o de Campo Grande, localizado a 236 km sendo 36Km de estrada de chão. Desde o aeroporto há duas formas de chegar: de carro ou de avião (pista própria).





As acomodações se dividem em 03 ambientes sendo a Casa Caiman, pousada principal, com 18 suítes e mais duas casas que funcionam no esquema de villas privadas: a Baiazinha e a Cordilheira.



236 km distante de Campo
Grande
Pantanal de Miranda



Na Fazenda San Francisco, Pousada e Passeios no Pantanal, você apreciará uma grande variedade de animais e uma exuberante floresta. Você terá a oportunidade de visitar uma fazenda produtiva, que planta arroz e cria gado. O espírito de conservação de Beth e Roberto propiciou o estabelecimento de várias ações de pesquisa. Araras azuis, Papagaios, Jaguatiricas e a Onça pintada, no qual você pode participar das atividades de campo deste Projeto. Com fácil acesso rodoviário, esta fazenda é considerada um excelente local para observação de vida silvestre e também aves. A cordialidade de nossos guias “pantaneiros” vai encantar você.



O Pouso Boiadeiro - Pousada Pantaneira possui apartamentos equipados com com ar condicionado, chuveiro quente, frigobar, luzes de emergência e w.c. privativo. São 18 apartamentos decorados com motivos pantaneiros.



Localizado às margens do Rio Miranda no km 8,5 da Estrada Parque Pantanal, na região de Passo do Lontra, zona rural do município de Corumbá, Mato Grosso do Sul. O hotel está distante 130km da fronteira com a Bolívia e a 310km de Campo Grande, capital do estado.



São 20 aptos aconchegantes, todos com ar condicionado, frigobar e varanda com vista para o rio Miranda. Um charmoso bar estilo pantaneiro, 10 atividades turísticas para contemplação da fauna e flora no pantanal (todas com guias nativos e bilíngues), redário, piscina, sala de TV e jogos interativos.



Distante 340 km de Campo Grande e 130 Km de Corumbá, acesso até o Destacamento de Polícia Florestal Buraco das Piranhas pela rodovia pavimentada BR 262 e mais 29 km por rodovia não pavimentada, sendo 17 km deles pela Estrada Parque.

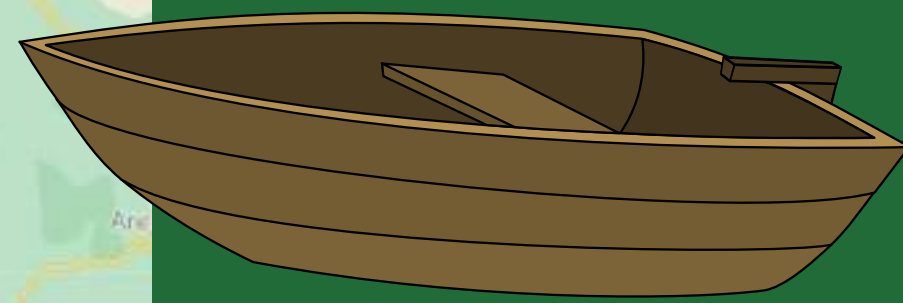
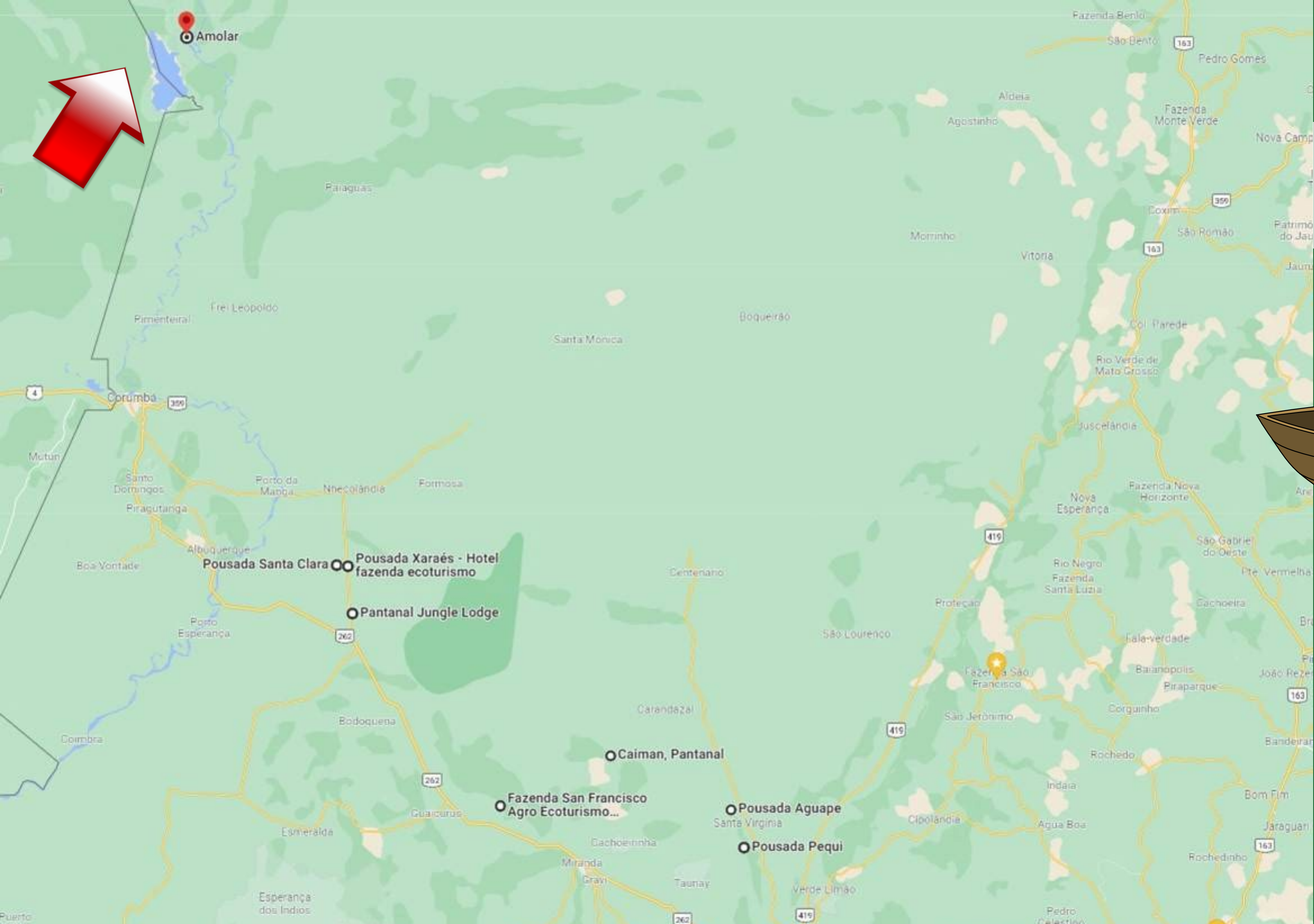


Os 17 apartamentos da Pousada são distribuídos em três edifícios todos eles a poucos metros do rio Abobral. São 7 apartamentos duplos, 7 triplos e 3 quádruplos, somando um total de 47 leitos em uma atmosfera confortável.



422 km distante de Campo
Grande

Pantanal de Corumbá

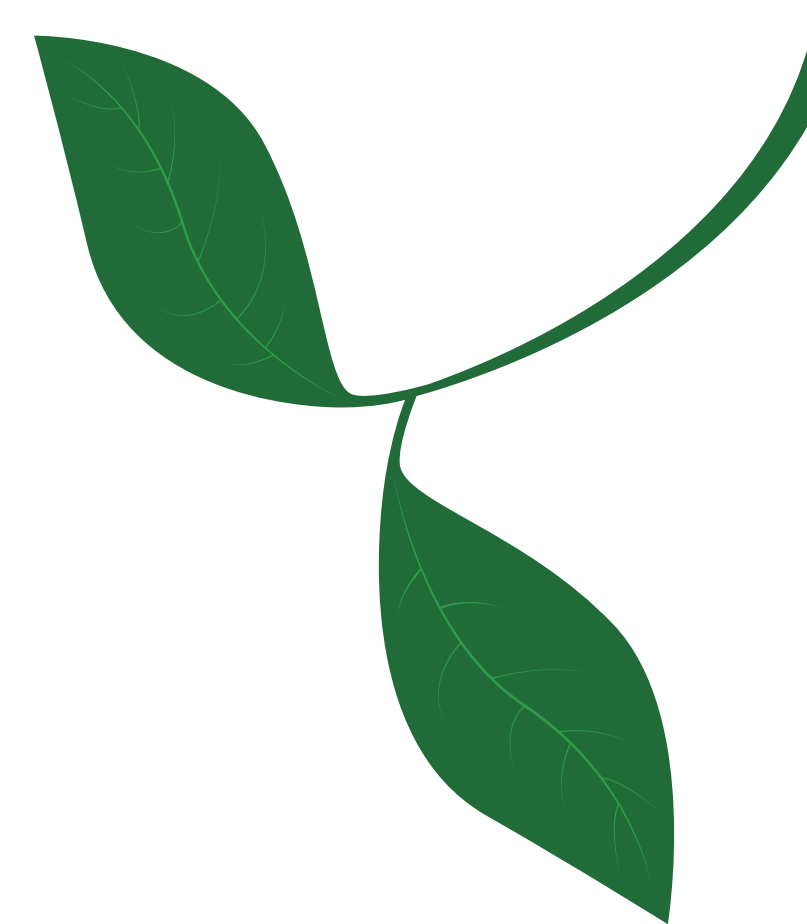


5 horas de
lancharápida



© Luiz Felipe N

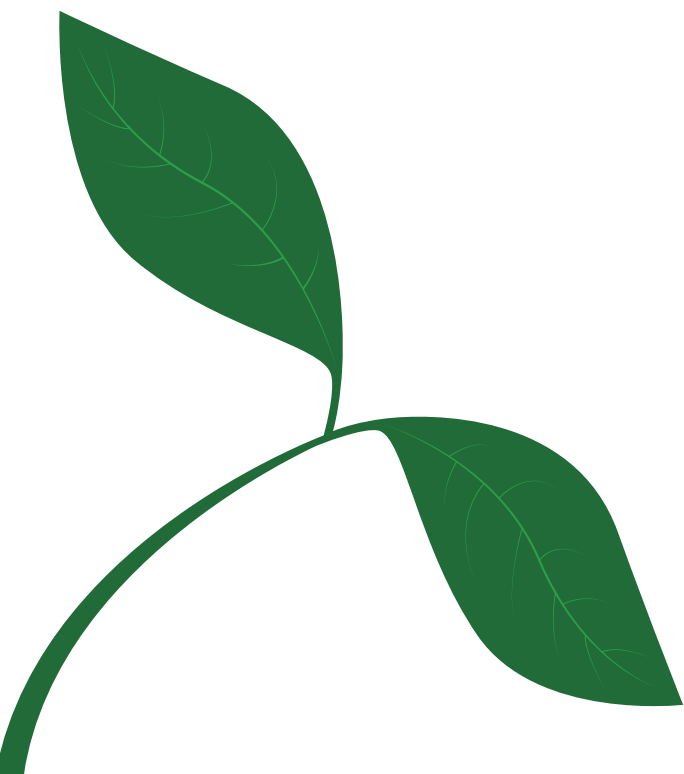




Pescaria, Hotel Pesqueiro

e

Barco Hotel







LONTRA PANTANAL

H O T E L

O SEU LUGAR NO PANTANAL

Corumbá

Localizado na Estrada Parque, na região do Passo do Lontra, às margens do Rio Miranda, há 317 km de Campo Grande e 127 km de Corumbá.





© Luiz Felipe Mendes



LONTRA PANTANAL
HOTEL
O SEU LUGAR NO PANTANAL

São 18 aptos confortáveis, todos com ar condicionado, frigobar, TV e secador de cabelo, sala de jogos e restaurante climatizados, playground, barcos completos, motores, pilotos, iscas, gasolina, câmara fria e lavanderia, toda estrutura completa para pescaria.



424 km distante de Campo Grande

Corumbá

A empresa JOICE PESCA & TUR é uma operadora receptiva especializada em cruzeiros fluviais de Pesca Esportiva e Ecoturismo, com uma tradição de mais de 20 anos no mercado.

Com uma equipe atenciosa e competente, Barcos Hotéis confortáveis e completamente adaptados á geografia do pantanal, é um convite pra viver esse bioma com todo conforto e a segurança necessária para uma viagem inesquecível pelo Pantanal.





Sistema Day-Use - Miranda



PROJETO
SALOBRA
Ecologia & Turismo





PANTANAL
experiência

Sistema Day-Use

220 km distante de Campo Grande

Dispõe de ampla infra-estrutura com redário, cozinha caipira, cozinha profissional, salão de eventos, banheiros masculino, feminino e para pessoas com deficiência e mobilidade reduzida.

Comitiva raiz onde você convive com os pantaneiros e conhece suas tradições, cultura, gastronomia e a experiência única de tocar uma comitiva.







PROJETO
SALOBRA
Ecologia & Turismo



Sistema Day-Use

220 km distante de Campo Grande

Passeio fluvial no Rio Salobra de conservação ambiental por ser um berçário natural e corredor da biodiversidade. Uma experiência incrível de contemplação da natureza no bioma Pantanal.

Trilha na mata ciliar, contemplação fauna e flora pantaneira, birdwatching e preservação ambiental. Capacidade de atendimento até 30 pax.





Pousadas,
Hotéis Urbanos
e
Restaurante

MIRANDA





203 km distante de Campo Grande
Centro, Miranda

A Pousada possui uma estrutura acolhedora com piscina, pool-bar, lavanderia, sala de refeições, sala de leitura, sala de TV, american-bar, serviços de internet.





PANTANAL
— HOTEL —

202 km distante de Campo
Grande
Centro- Miranda

Dispõe de 30 acomodações que podem ser adaptadas para acomodar até cinco pessoas, totalizando 90 leitos. Todas dispõem de ar condicionado, frigobar, TV e banheiro privativo. Pet's são bem vindos com cobrança de taxa única na hospedagem.

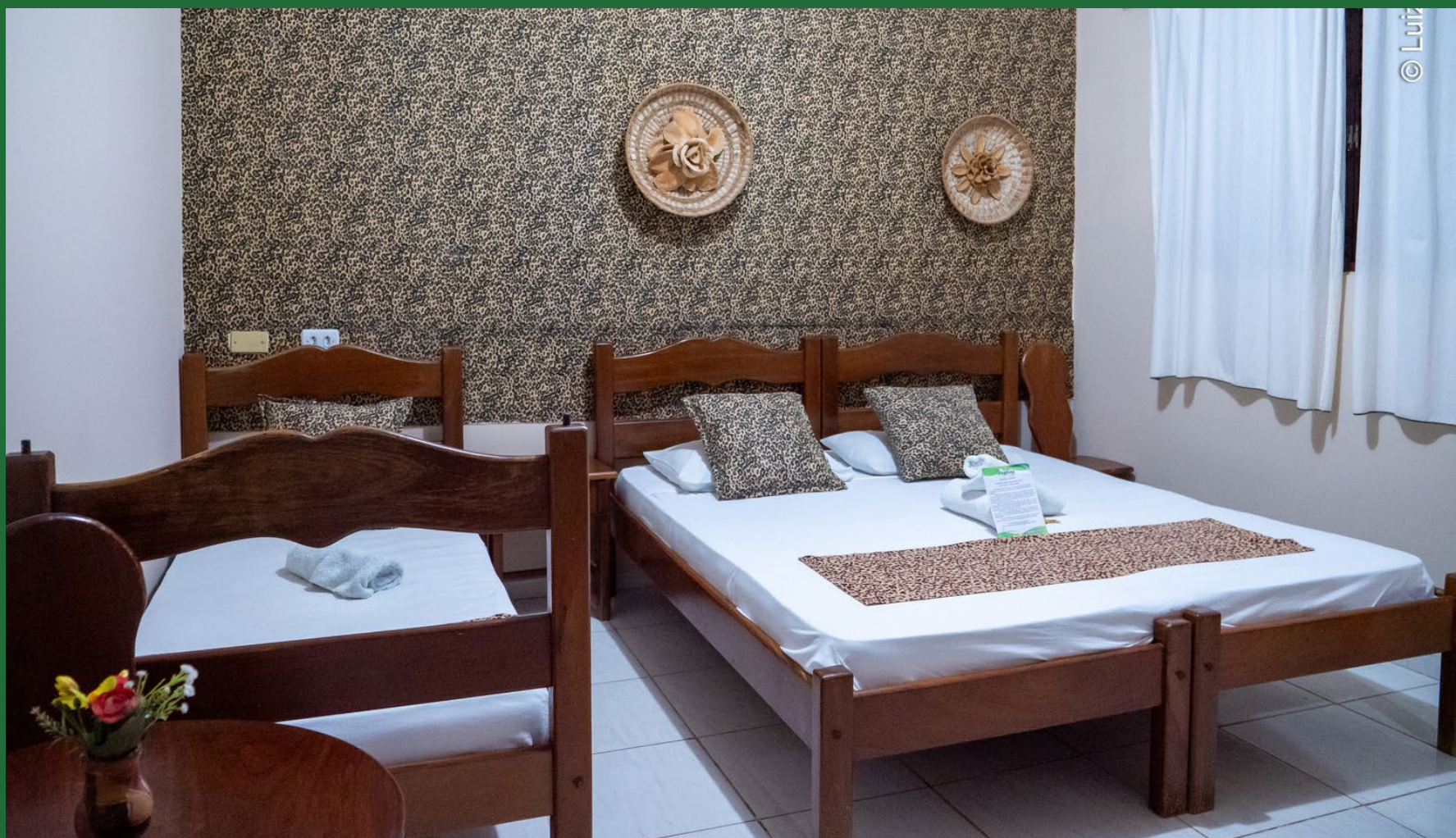




193 km distante de Campo
Grande
28 km do Centro de Miranda

Dispõe de uma ampla estrutura, com instalações planejadas para receber excursões e grupos. Serviços de hospedagem: 18 apartamentos com banheiro privativo, planejados para acomodar famílias e grupos grandes. Restaurante, shopping de artesanatos e mais uma experiência sem igual: a Noite Pantaneira.







202 km distante de Campo Grande

Localizado na BR 262, possui capacidade de restaurante para até 250 pessoas, aberto das 06:00 as 22:00, atende café da manhã, almoço e jantar.





Roteiros Integrados: Pantanal e Serra da Bodoquena



264 km distante de Campo Grande
70km de Bonito
Bodoquena

A Fazenda Cachoeiras Serra da Bodoquena é o lugar ideal para quem busca viver uma experiência inesquecível em um cenário paradisíaco. Trilha leve com 6 Cachoeiras para banhos, passeio de bote, balneário com tirolesa, Caiaque Duck, prancha de Stand up e um almoço delicioso, típico de fazenda e servido em fogão a lenha.

Conta também com passeio de Quadriciclo com uma trilha de 6 km.

Além de contar com vários atrativos de Ecoturismo, também possui 22 confortáveis apartamentos.





BOCA DA ONÇA

ECOTOUR

298 km distante de Campo Grande

Bodoquena

Trilha Boca da Onça Adventure, trilha conhecida pela mais alta cachoeira do estado e o inesquecível Buraco do Macaco. Trilha Boca da Onça Discovery, uma nova trilha paradisíaca e com cascatas e águas cristalinas. São 8 cachoeiras - banhos naturais. Rapel de 90 metros além de duas meias trilhas maravilhosas. Receptivo completo com restaurante, piscinas, sala de tv, ambiente de descanso, ducha natural, restaurante, vestiários, wi-fi.







292 km distante de Campo Grande
306 Km distante de Corumbá
88 km distante de Miranda
91 km distante de Bonita
Bodoquena

O ECO SERRANA PARK é um passeio de trilhas e cachoeiras no município de Bodoquena - MS, localizado na Colônia Canaã às margens do Rio Salobra e do Rio Limoeiro.

Trilha Eco Serrana Park - trajeto de 2.000 metros (ida e volta), de trilhas leves com baixo grau de dificuldade, sem restrições, acessível para pessoas de todas as idades com 4 paradas para banho.

Trilha do Parque Nacional - O Cânion do Rio Salobra encontra-se dentro do Parque Nacional da Serra da Bodoquena (PNSBd) e a condução de visitantes é feita exclusivamente por condutores credenciados pelo ICMBiO. Distância percorrida na trilha: 7,6 km (ida e volta) com dificuldade em Nível Médio. Trilha rústica com vários trechos de caminhada por dentro do rio (Acqua Trekking) com 5 ou 6 paradas de banho. Crianças a partir de 7 anos.

Estacionamento próximo ao receptivo; Vestiários com chuveiros e guarda-volumes; Restaurante em sistema de self-service, buffet livre, comida regional; Venda de Bebidas, Snaks e Conveniências; Locação de Sapatilha de Trilha; Internet Wi-Fi na área do receptivo; Espreguiçadeiras e Redário para descanso; Área de convivência com Mesas, Cadeiras e Ombrelones; Balneário ao lado do receptivo com acessibilidade.





NASCENTE DA SERRA
B O D O Q U E N A - M S

278 km distante de Campo Grande
70km de Bonito
Bodoquena

Prepare-se para ser cativado pela beleza deslumbrante do Rio Azul e mergulhar em um santuário natural de águas cristalinas. Nossa aventura começa na nascente do rio. Durante o percurso de 620 metros, você terá a oportunidade de admirar diversas espécies de peixes e uma vegetação subaquática rara. Em pontos estratégicos, você poderá realizar apneia e experimentar a sensação única de mergulhar em uma floresta subaquática. Ao final da flutuação, a aventura continua com um passeio náutico imperdível pelo Rio Salobra.





264 km distante de Campo Grande
70km de Bonito
Bodoquena

Hotel Águas de Bodoquena possui 26 apartamentos com capacidade até 120 leitos. Conta com estacionamento privativo. Todos os quartos possuem ar-condicionado, wi-fi, TV e



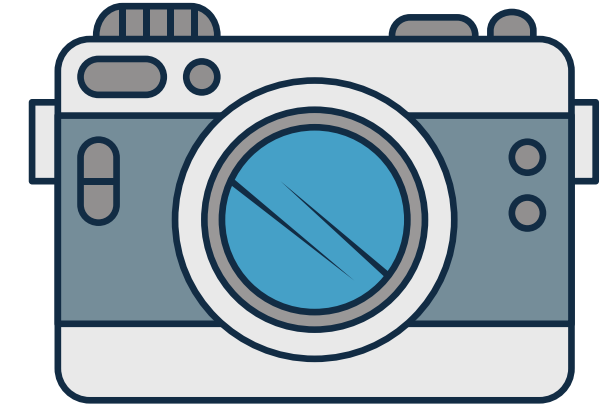


A Vanzella Transportes é uma empresa Sul Mato-grossense especializada em Transporte, cuja missão é garantir uma viagem segura, confortável e pontual. A empresa está sediada no município de Bonito há 20 anos e possui filiais na cidade de Campo Grande, Corumbá e Maracaju, onde conta com uma Frota nova e motoristas capacitados.

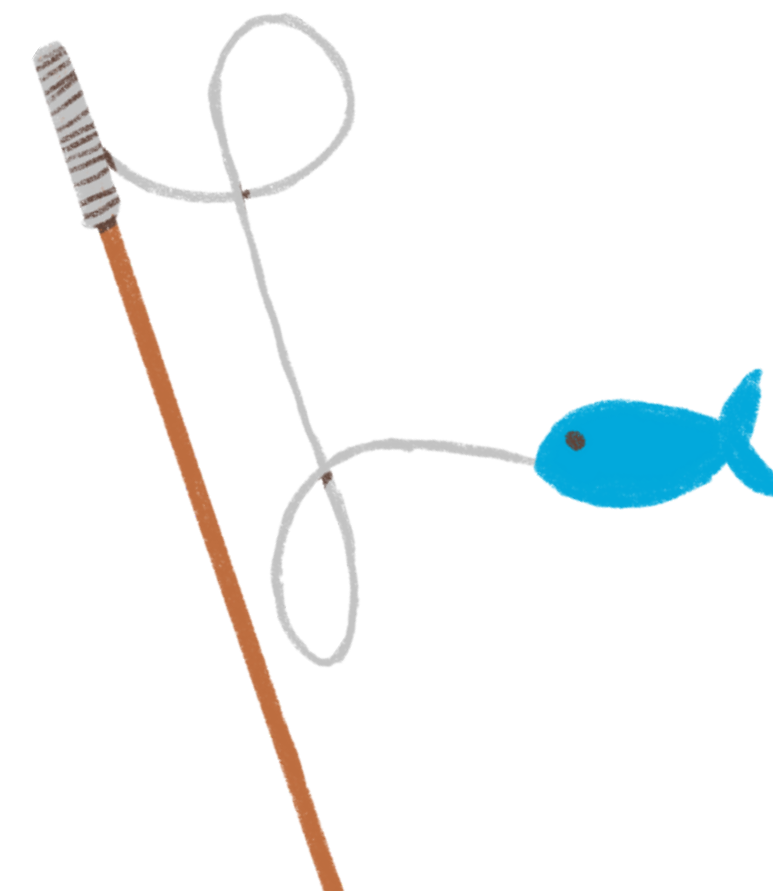
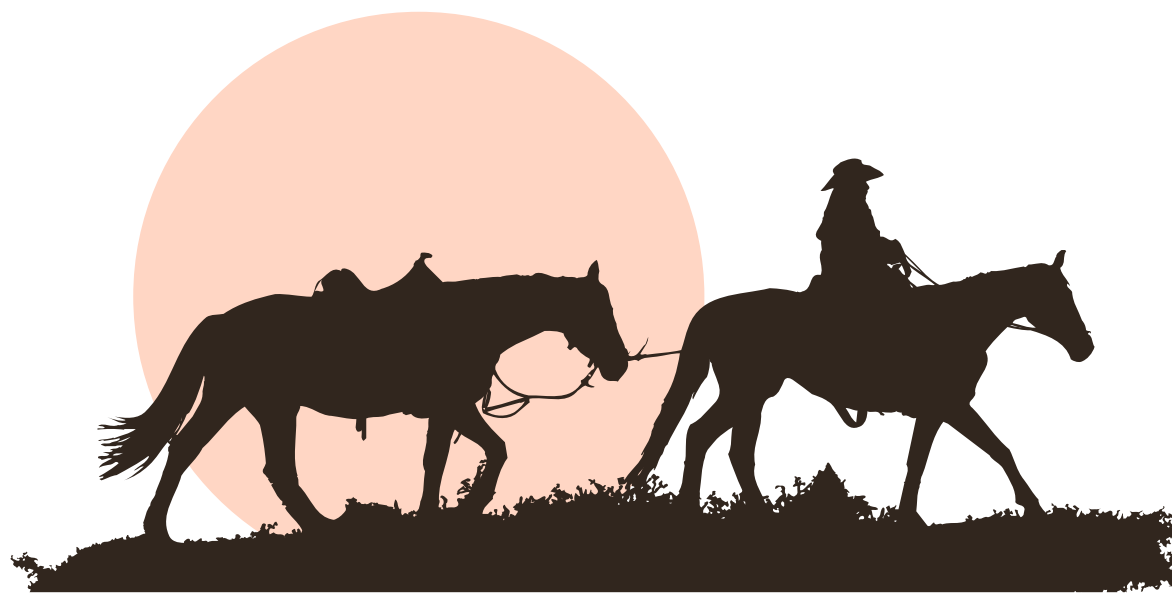
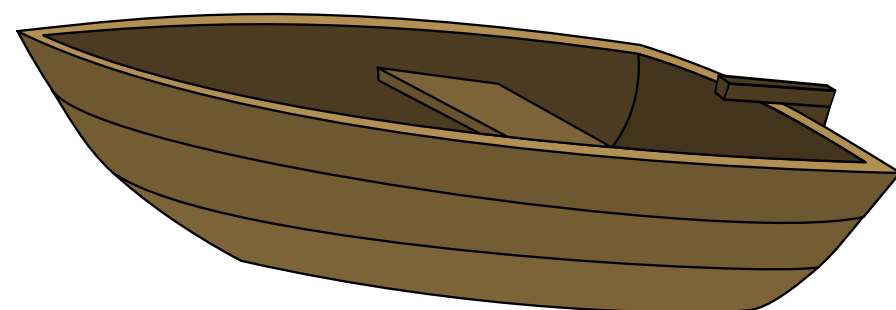
Oferecemos os seguintes serviços:

Aluguel de veículos com motorista - Aluguel de veículos 4x4(Jeep, Hilux) - Vans executivas de 15 -17 e 20 lugares - Micro Ônibus de 26 lugares - Ônibus semi-leito Turismo 44 lugares – Double Deck Leito e Semi Leito.





Conheçam nossos Passeios pelo Pantanal e Serra da Bodoquena





© Luiz Felipe Me



© Luiz Felipe N



© Luiz Felipe M



© Luiz Felipe Menc





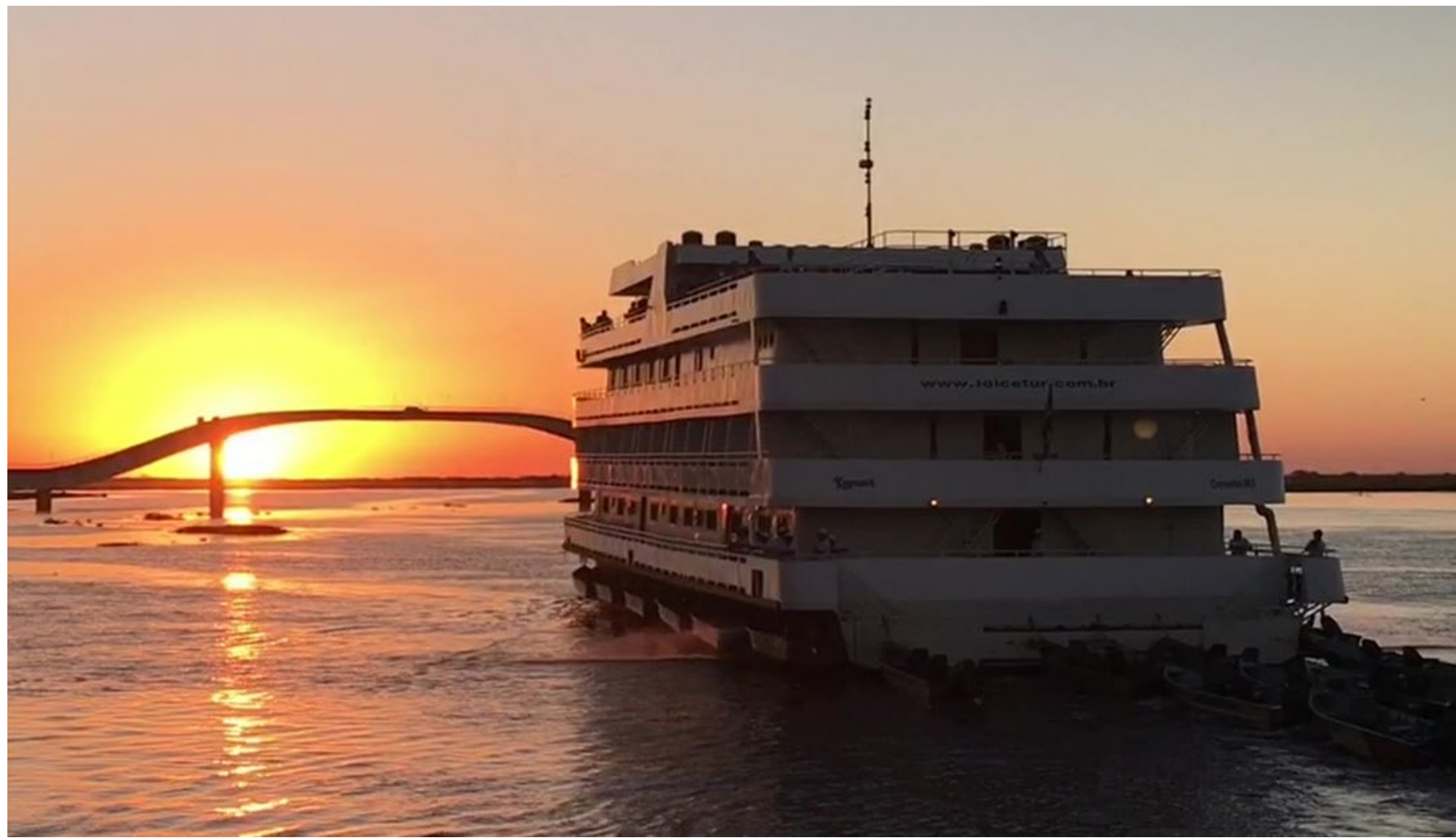
© Luiz Felipe





© Luiz Felipe







© Luiz Felipe M



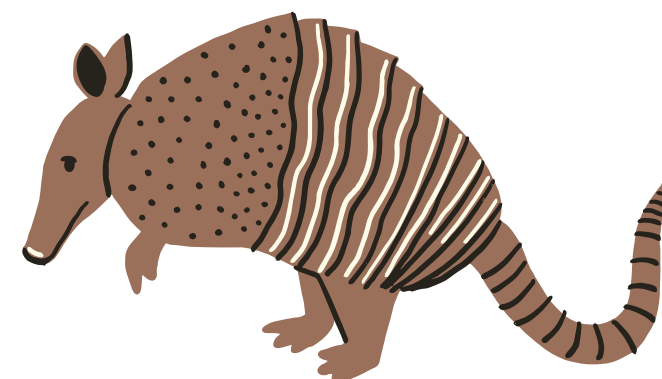
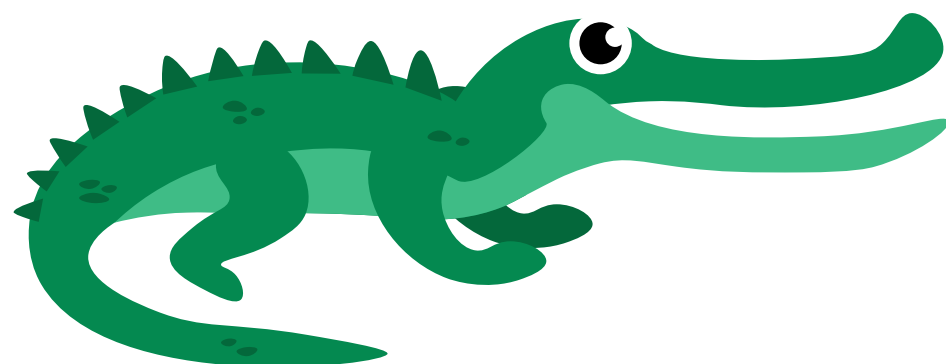
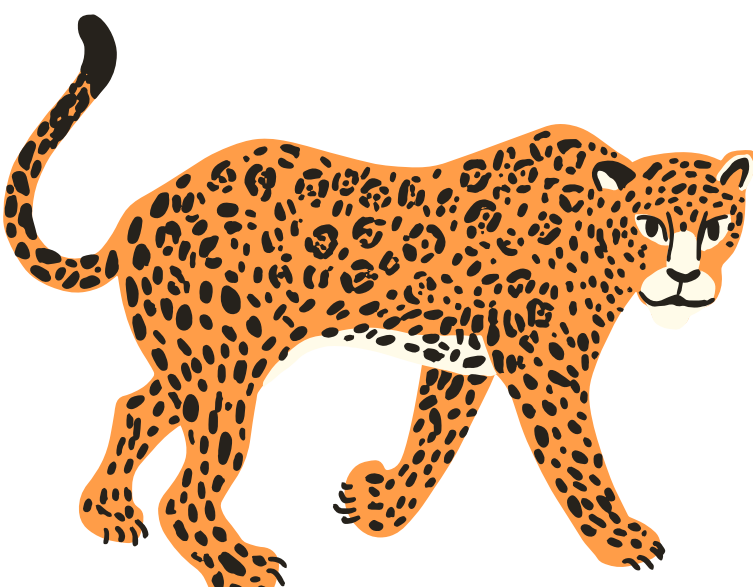
© Luiz Felipe M

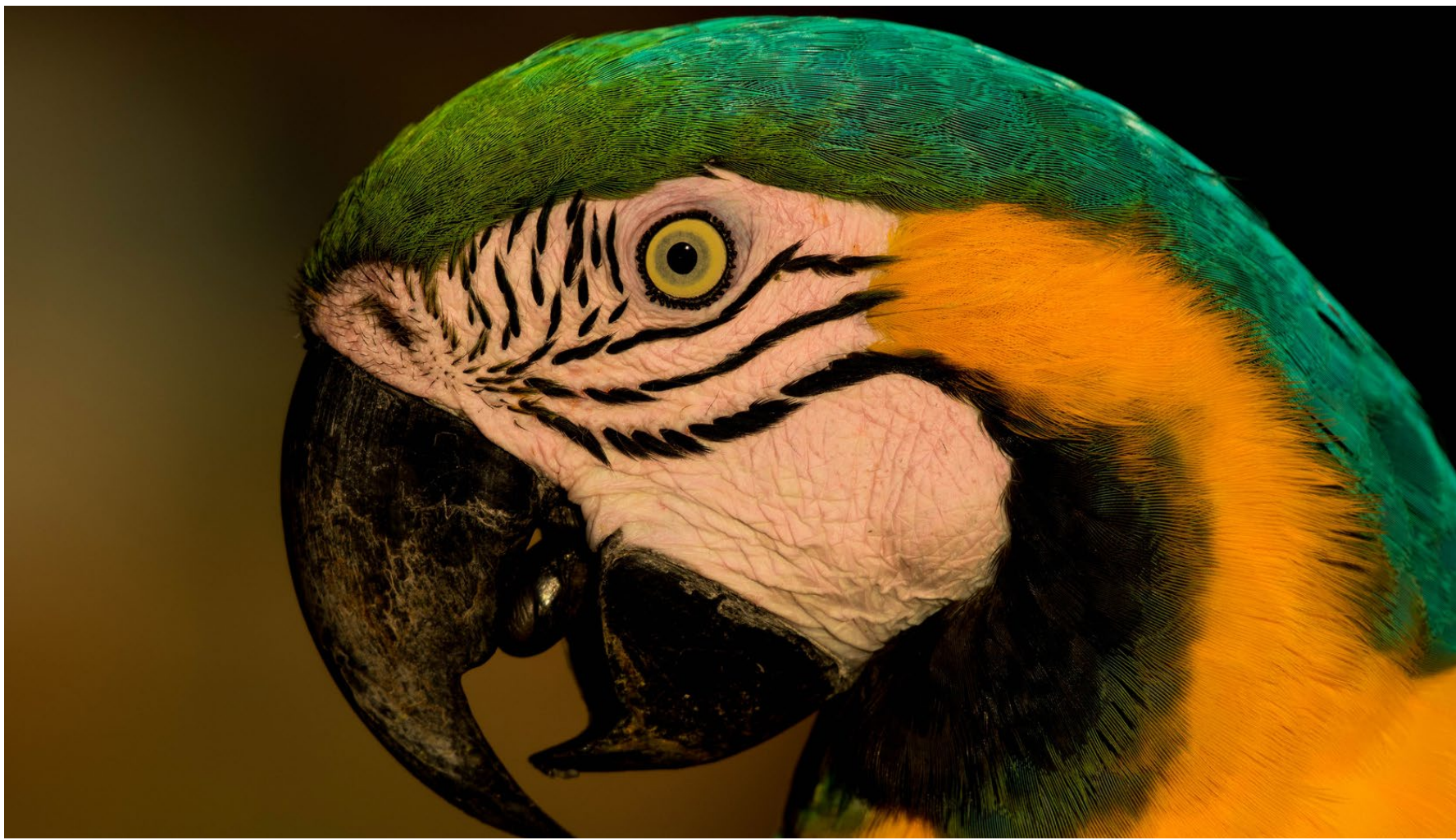


Biodiversidade

Segundo o Ministério do meio-ambiente, o bioma Pantanal mantêm 86,77% de sua cobertura vegetal nativa. Apesar de possuir muitas espécies, até o momento foram catalogadas: 263 espécies de peixes, 41 espécies de anfíbios, 113 espécies de répteis, 463 espécies de aves, 1.032 de borboletas, 132 espécies de mamíferos.

Fonte: <https://www.todamateria.com.br/animais-do-pantanal/>





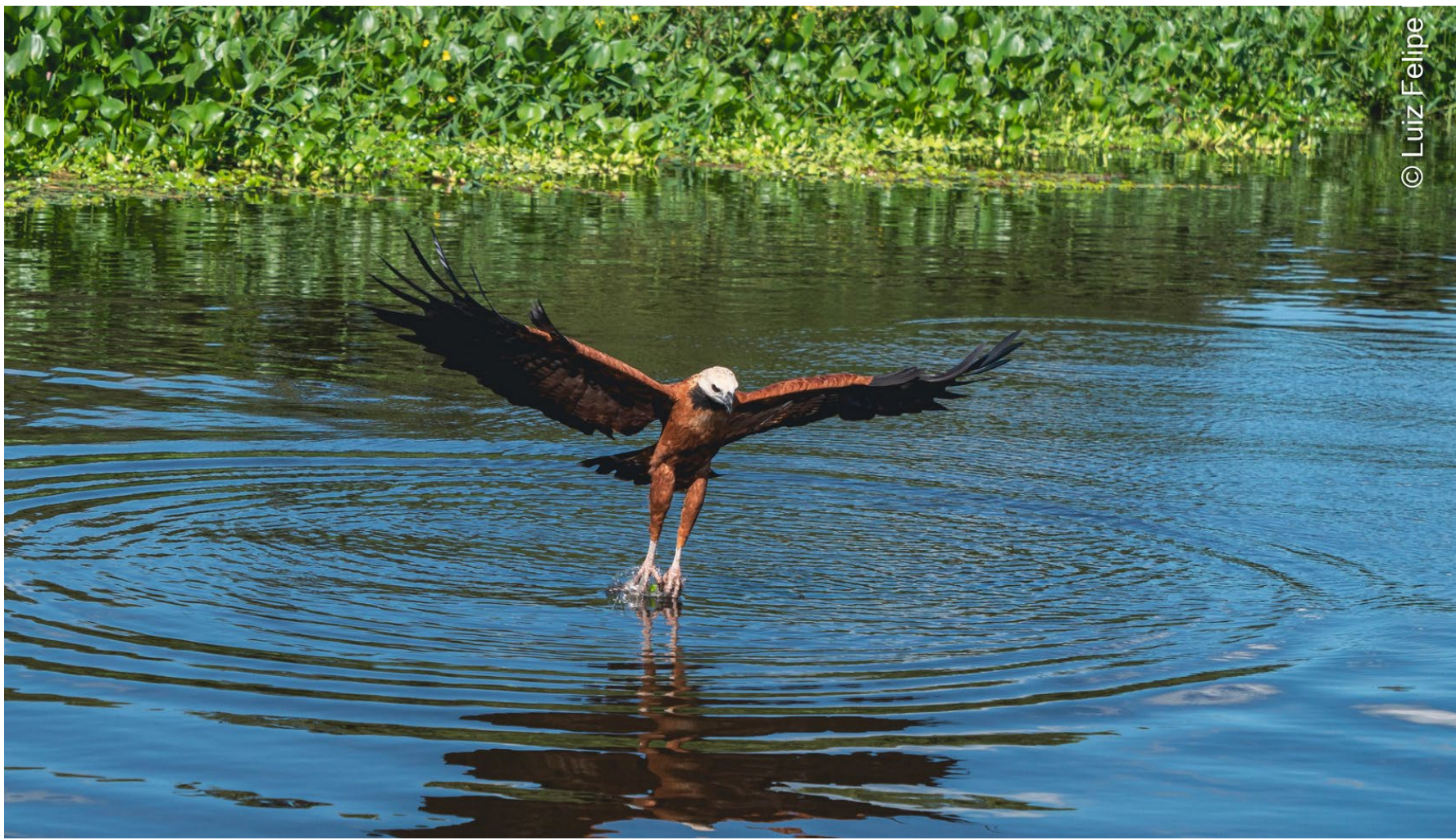
© Luiz Felipe Men



© Luiz Felipe Men



© Luiz Felipe Men











Rota Gastronômica Pantaneira: uma viagem pelos sabores do bioma



O roteiro do itinerário foi pensado e desenvolvido pelo chef sul-mato-grossense Paulo Machado, em parceria com a jornalista gaúcha Tati Feldens e o professor de Gastronomia e chef sergipano, Moacir Sobral.

O projeto, lançado em dezembro de 2022, contemplou importantes regiões do Pantanal, como Miranda, Aquidauana, Nhecolândia e Corumbá.

Na primeira edição do projeto, foram selecionados 10 empreendimentos destas regiões, que em comum, preservam suas origens rurais. 7 desses empreendimentos são pousadas pantaneiras associadas à Visit Pantanal.





Baía das Pedras - Sarra Bulho



Pantanal Experiência - Prato
Filé de Pintado com Creme
de Cumbaru



Fazenda São Francisco - Mousseline de mandioca,
ragu de puchero, ora-pro-nóbis e queijo de búfala



Pantanal Jungle Lodge - Prato Caldo de Piranha,
abóbora, mandioca e carne oreada

Pousada Aguapé - Prato Requeijão de Corte



Pousada Pequi - Prato Sopa Paraguaia



Macarrão de Comitiva
O verdadeiro sabor do Pantanal na sua casa.

Peça agora mesmo o seu

MACARRÃO DE COMITIVA CONGELADO
200g

Pantanal In Box

PANTANAL IN BOX

The advertisement features a product box for 'Macarrão de Comitiva' with a tiger-print design and a prepared dish of spaghetti with meat, tomatoes, and a fried egg. The text is in Portuguese, highlighting the product's origin in the Pantanal region.

Pousada Pioneiro - Prato Macarrão de Comitiva



**MATO
GROSSO
DO SUL
POR FAVOR**

Juana Alvim
Secretária Executiva
Obrigada!

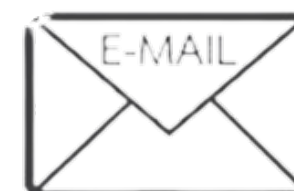
Dúvidas? Perguntas?
Fale conosco!



WWW.VISITPANTANAL.COM



[VISIT.PANTANAL](https://www.instagram.com/VISIT.PANTANAL)



CONTATOVISITPANTANAL@GMAIL.COM